



1990-2015
25 AÑOS
INNOVANDO
JUNTOS



IDbox RT

¿QUÉ ES IDbox^{RT}?

IDbox es un conjunto de componentes software que permite monitorizar la red de distribución de agua y sus componentes, integrando toda la información disponible, procesando todas las señales recogidas y ofreciendo herramientas de análisis que permitan tomar decisiones de operación.



COMPONENTES DEL SISTEMA



INTEGRACIÓN DE INFORMACIÓN

Señales Sector 1

Datos de red, EBAR, ETAP...

Datos meteorológicos

Pluviometría, temperatura, humedad...

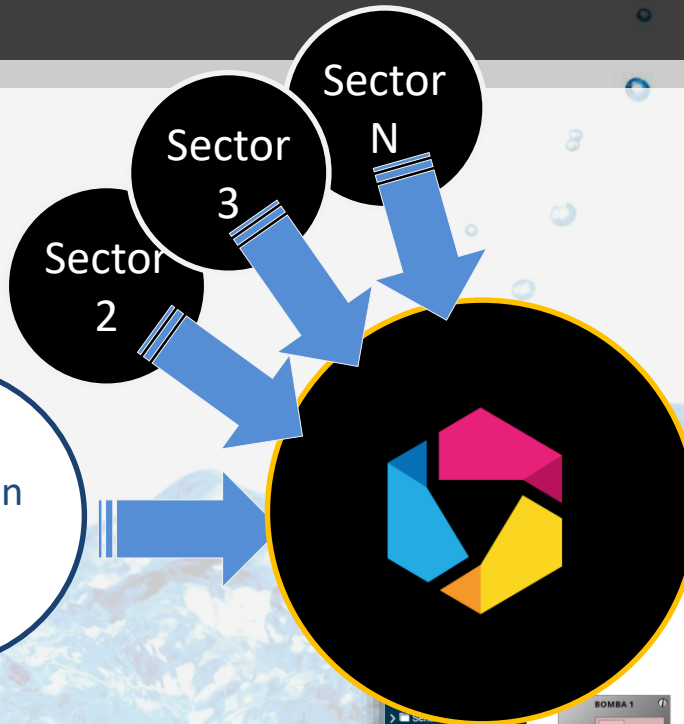
Telelectura

Contadores domiciliarios...

Otros

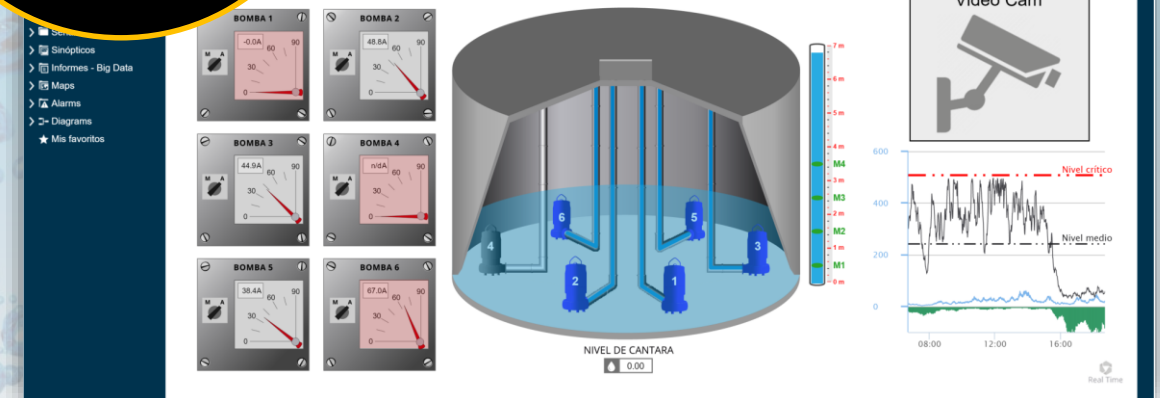
Consumos eléctricos...

Integración de datos



Water monitoring station

14/03/2016 18:00



ANÁLISIS DE LA INFORMACIÓN

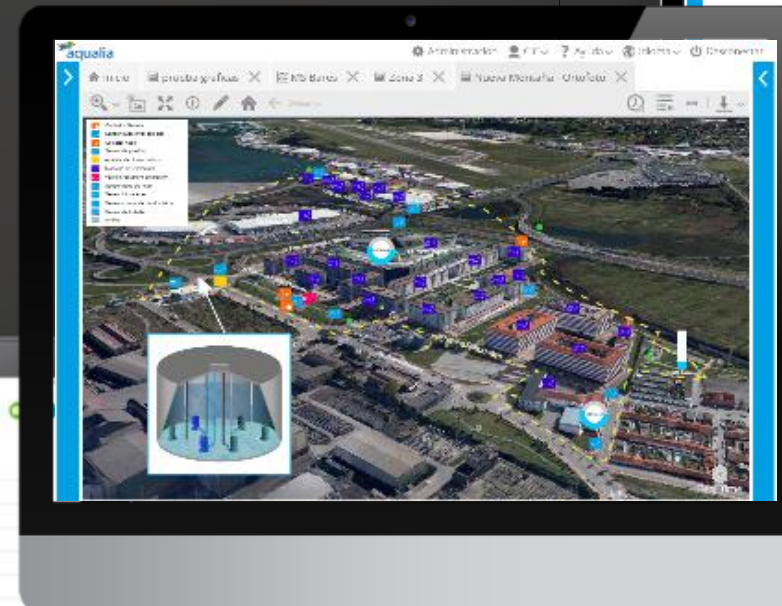
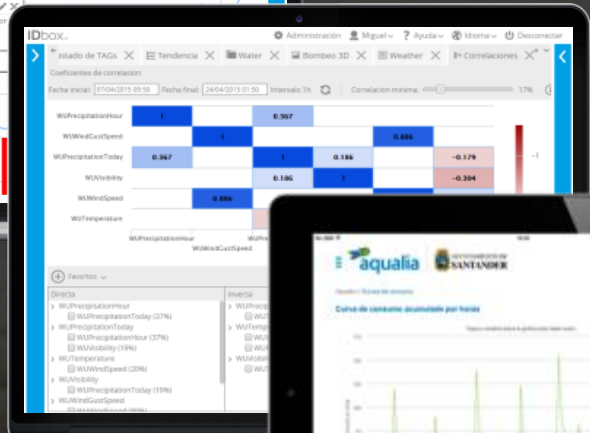
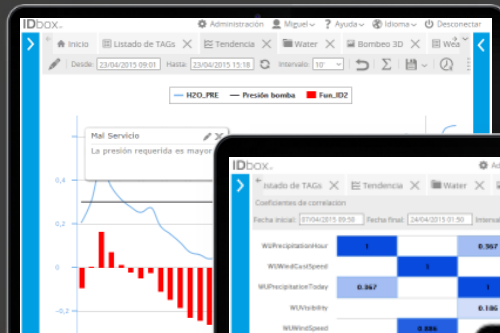
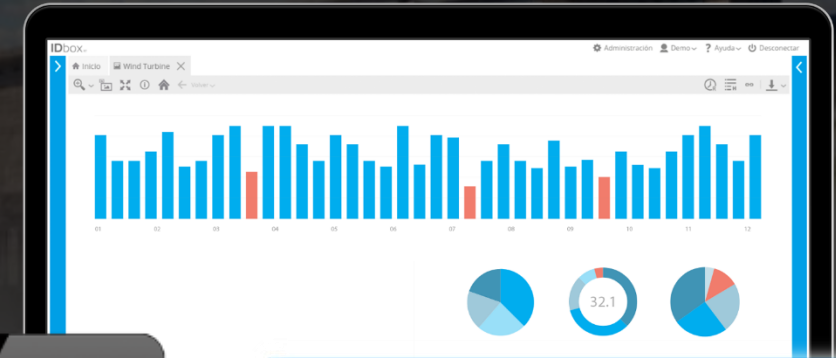


Sensores en la red de aguas

Administración supervisada y ciudadanos informados

Cálculos y mejoras en el proceso

Correlaciones y administración del entorno

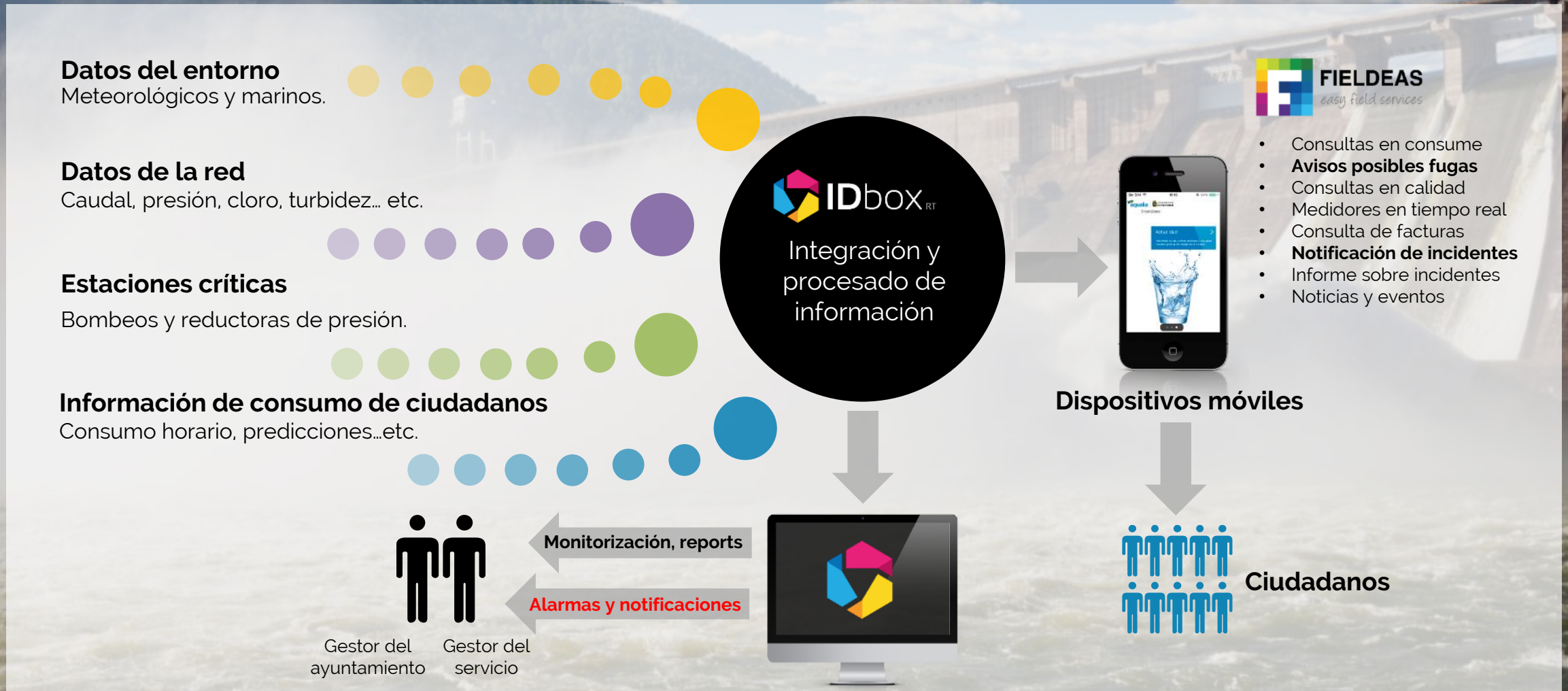


ANALIZA



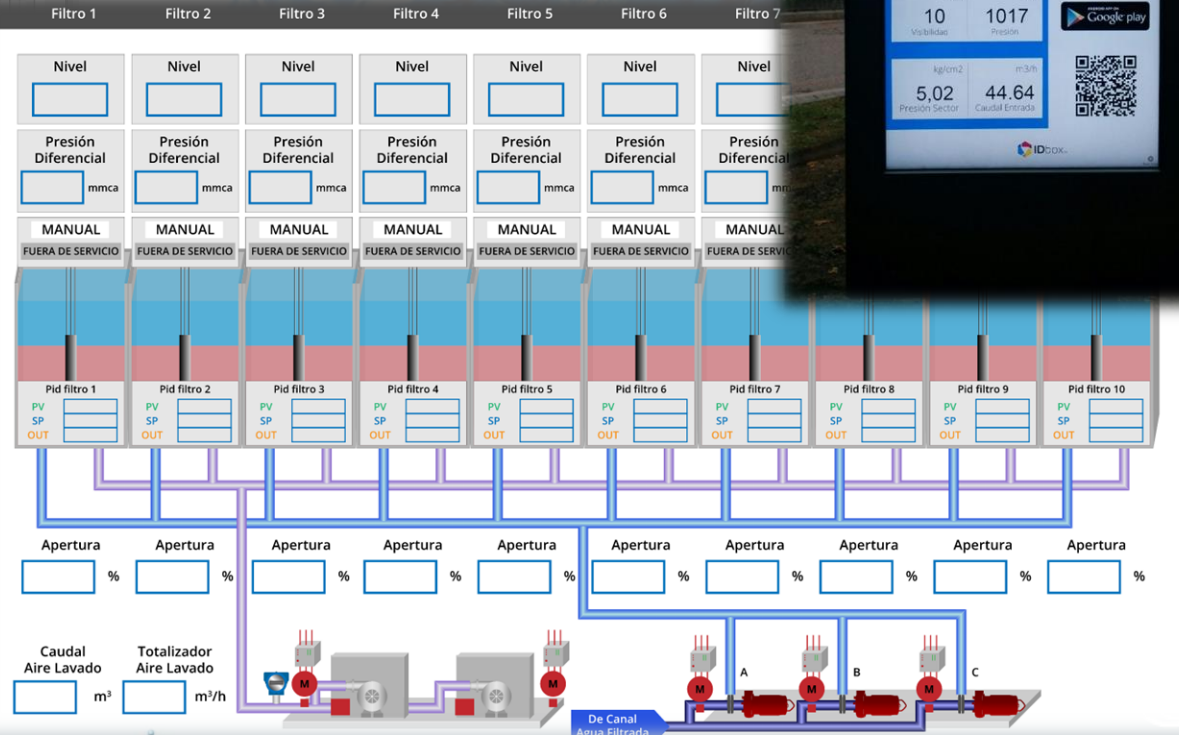
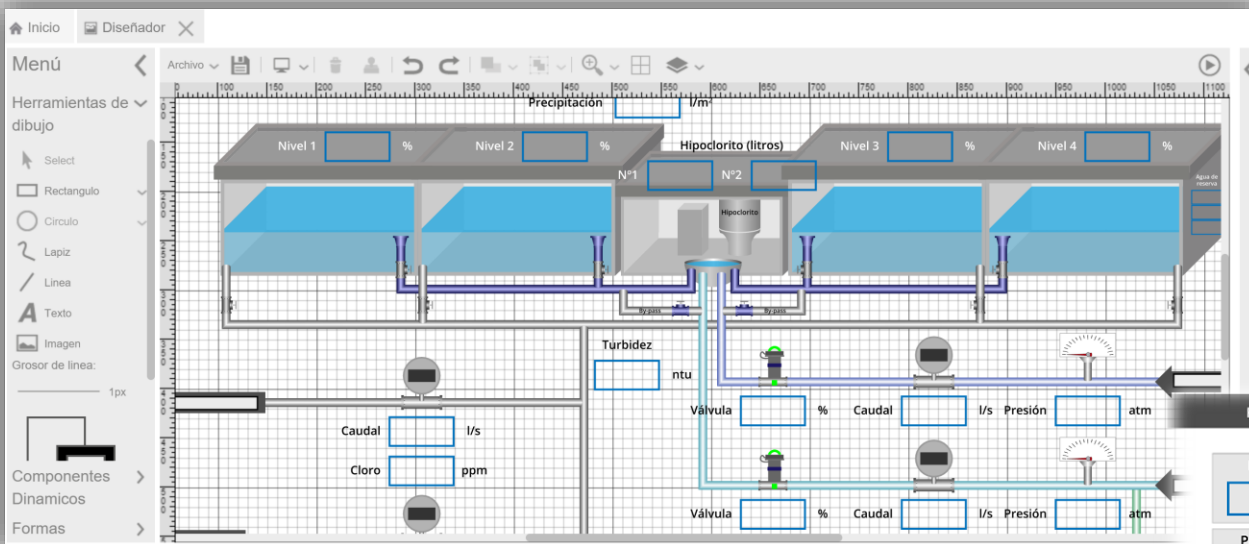
- Graficación histórica
- Análisis en tiempo real
- Sinópticos HMI
- Calidad del agua
- Distribución y consumo
- Mapas e interacción GIS
- Cálculos y BPM
- Alarmas y notificaciones

FLUJOS DE INFORMACIÓN



- Consultas en consume
- **Avisos posibles fugas**
- Consultas en calidad
- Medidores en tiempo real
- Consulta de facturas
- **Notificación de incidentes**
- Informe sobre incidentes
- Noticias y eventos

CENTROS DE CONTROL



BENEFICIOS



- Inspección y monitorización de la red en tiempo real desde cualquier dispositivo
- Aumento del rendimiento de la red
 - Mejor monitorización
 - Cálculos independientes
 - Alarmas y notificaciones
 - Análisis avanzado (tendencias, patrones, predicciones, comparación y correlación)
- Aumento de la eficiencia energética
- Reducción del consumo debido a la detección temprana de fugas
- Alta eficiencia en la resolución de incidentes
- Optimización de las tareas de mantenimiento

